

# FOR RENT

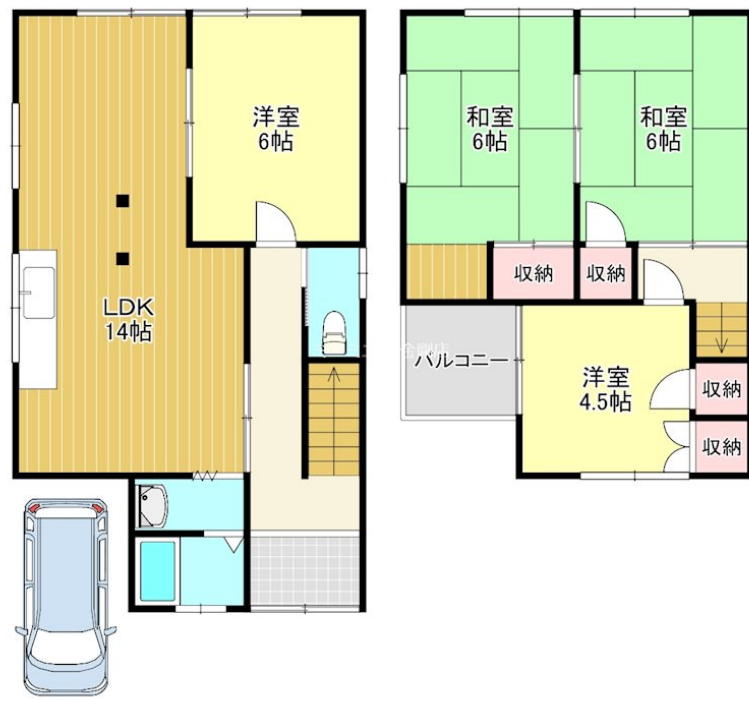
賃料	管理費等
65,000円	0円

2F以上,最上階,上階無し,通風良好,南面バルコニー,閑静な住宅街,メールボックス,平置駐車場,舗装駐車場

【外観】



【間取り図】



間取り	4LDK		
敷金	無	礼金	1ヶ月
敷引/償却金	-	保証金	-
物件種別	戸建		
建物名・部屋番号	河内長野市木戸町戸建		
物件所在地	大阪府河内長野市木戸町		
交通	近鉄長野線 汐ノ宮駅 徒歩11分 南海高野線 千代田駅 徒歩15分		
間取詳細	和室(6畳) 和室(6畳) 洋室(4.5畳) 洋室(6畳) LDK(14畳)		
構造・規模	木造 2階建 1-2階		
専有面積	81.52㎡	向き	南
築年月	1975年3月	契約期間	2年
損害保険	有 24,000円 24ヶ月	入居時期	相談
駐車場	付(無料) 駐輪場 バイク置き場		
設備	3点給湯,インターホン,ガスキッチン,ガス給湯,キッチンに窓,シャワー,トイレ有,バス・トイレ別,パ		
その他費用			
入居諸条件	ペット相談 事務所相談 性別不問 二人可 法人可		
保証会社	必須 ビーマスター保証		
備考	大阪狭山市・富田林市・河内長野市・堺市・和泉市のお部屋探しはミニミニ金剛店へお任せ下さい。地域の情報に詳しいスタッフが、お客様の希望に沿った物件をご提案させていただきます。まずはお気軽にお電話下さい。 TEL072-368-7878		

図面と現況が異なる場合は現況が優先となります。

間取りの「S」はサービスルーム(納戸)です。

情報更新日2026年4月13日

No.202412071348



大阪府知事(6)第45648号  
(公社)全日本不動産協会 大阪府本部  
**ミニミニFC金剛店**  
大阪府大阪狭山市半田2丁目468-6 松川ビル1F  
TEL:072-368-7878 FAX:072-368-7000  
E-mail: minimini.kongou@gmail.com  
URL: http://www.nihonbuilding.com/



携帯サイトから物件詳細を閲覧できます!

取引態様	手数料負担の割合	貸主	借主
仲介先物	手数料配分の割合	元付	客付