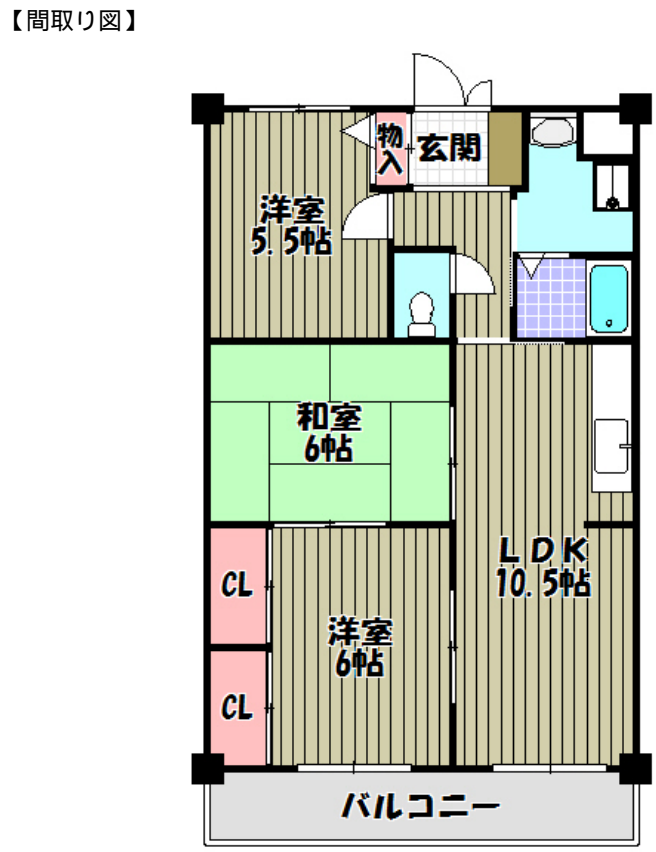


FOR RENT

賃料	管理費等
75,000円	0円

2F以上,リビングの隣和室,角住戸,最上階,上階無し,通風良好,陽当たり良好,閑静な住宅街,メールボックス,舗装駐車場



間取り	3LDK		
敷金	無	礼金	7.5万円
敷引/償却金	無	保証金	無
物件種別	マンション		
建物名・部屋番号	ファミリー千代田		
物件所在地	大阪府河内長野市木戸町		
交通	南海高野線 千代田駅 徒歩13分 近鉄長野線 汐ノ宮駅 徒歩12分		
間取詳細	LDK(10.5畳) 洋室(5.5畳) 洋室(6畳) 和室(6畳)		
構造・規模	鉄骨 3階建 3階		
専有面積	69㎡	向き	東
築年月	1995年2月	契約期間	
損害保険		入居時期	相談
駐車場	有(敷地内) 駐輪場		
設備	3点給湯,インターホン,オープンキッチン,ガスキッチン,ガス給湯,シャワー,トイレ有,バス・トイレ別		
その他費用			
入居諸条件	ペット相談 事務所不可 楽器等の使用不可 学生可		
保証会社			
備考	大阪狭山市・富田林市・河内長野市・堺市・和泉市のお部屋探しはミニミニ金剛店へお任せ下さい。 地域の情報に詳しいスタッフが、お客様の希望に沿った物件をご提案させていただきます。まずはお気軽にお電話下さい。 TEL072-368-7878		



図面と現況が異なる場合は現況が優先となります。

間取りの「S」はサービスルーム(納戸)です。

情報更新日2026年5月29日

No.202507011403



大阪府知事(6)第45648号
(公社)全日本不動産協会 大阪府本部
ミニミニFC金剛店
大阪府大阪狭山市半田2丁目468-6 松川ビル1F
TEL:072-368-7878 FAX:072-368-7000
E-mail: minimini.kongou@gmail.com
URL: http://www.nihonbuilding.com/



携帯サイトから物件詳細を閲覧できます!

取引態様	手数料負担の割合	貸主	借主
仲介元付(一般)	手数料配分の割合	元付 0%	客付