

# FOR RENT

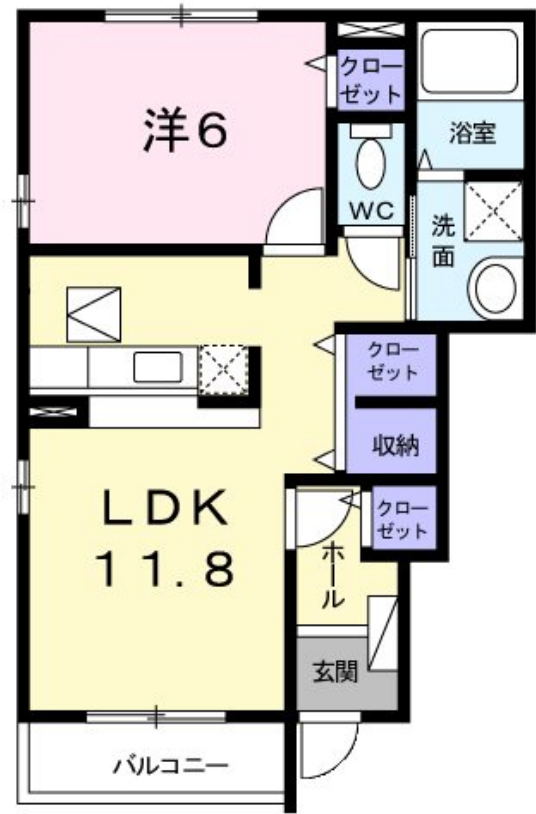
賃料	管理費等
57,000円	3,500円

24時間緊急通報システム,角住戸,通風良好,東南角住戸,南面バルコニー,南面リビング,陽当たり良好,2×4工法,閑静な住宅街,防犯カメラ,平置駐車場,舗装駐車場,市街地に近い

【外観】



【間取り図】



間取り	1LDK		
敷金	無	礼金	1ヶ月
敷引/償却金	-	保証金	-
物件種別	アパート		
建物名・部屋番号	ブルーメ		
物件所在地	大阪府堺市南区野々井		
交通	南海泉北線 梅・美木多駅 徒歩28分 南海泉北線 光明池駅 徒歩43分		
間取詳細	LDK(11.8畳) 洋室(6畳)		
構造・規模	木造 2階建 1階		
専有面積	42.8㎡	向き	南東
築年月	2012年2月	契約期間	2年
損害保険	有 13,000円 24ヶ月	入居時期	2025年9月上旬
駐車場	要問い合わせ 駐輪場 バイク置き場		
設備	24時間換気システム,3点給湯,B S,C A T V,C S,T Vインターホン,エアコン,カウンターキッチン		
その他費用	[一時金] クリーニング費用:60,000円 鍵セット費:3,300円 [月次費用] 24時間サポート費用:330円		
入居諸条件	ペット不可 事務所不可 楽器等の使用不可 二人可		
保証会社	必須 (ハウズリーブ) 保証委託料 契約時:22,000円 月額:賃料総額の2.2%又は5.5%必要		
備考	大阪狭山市・富田林市・河内長野市・堺・和泉市のお部屋探しはミニミニ金剛店へお任せ下さい。 地域の情報に詳しいスタッフが、お客様の希望に沿った物件をご提案させていただきます。まずはお気軽にお電話下さい。TEL072-368-7878		

情報更新日2025年9月19日 No.202507311445

図面と現況が異なる場合は現況が優先となります。

間取りの「S」はサービスルーム(納戸)です。



大阪府知事(6)第45648号  
(公社)全日本不動産協会 大阪府本部  
**ミニミニFC金剛店**  
大阪府大阪狭山市半田2丁目468-6 松川ビル1F  
TEL:072-368-7878 FAX:072-368-7000  
E-mail: minimini.kongou@gmail.com  
URL: http://www.nihonbuilding.com/



携帯サイトから物件詳細を閲覧できます!

取引態様	手数料負担の割合	貸主	借主
仲介元付(一般)	手数料配分の割合	元付	客付