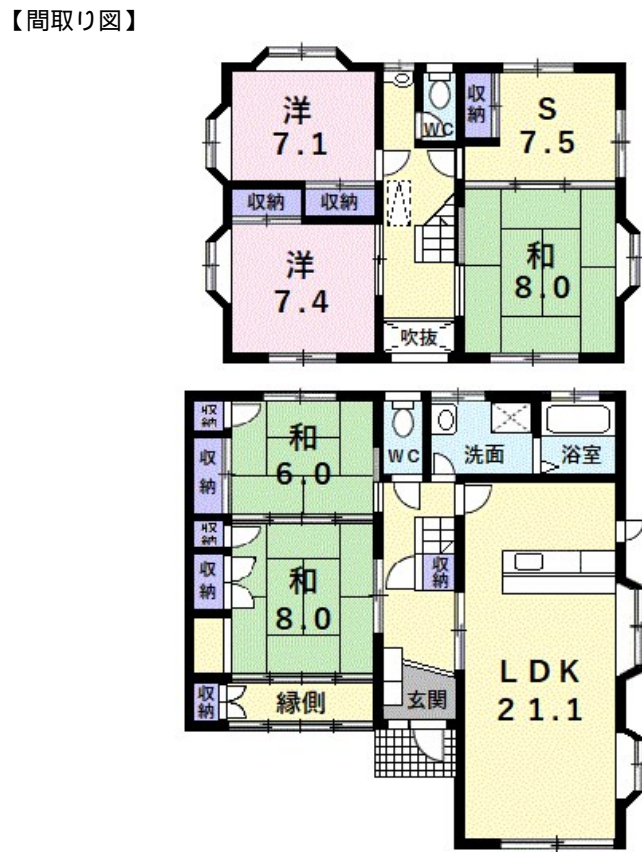


FOR RENT

賃料	管理費等
150,000円	0円

24時間緊急通報システム, 2F以上, セキュリティ有り, メゾネット, 角住戸, 最上階, 出窓, 上階無し, 通風良好, 陽当たり良好, 閑静な住宅街, メールボックス, 平置駐車場, 舗装駐車場



間取り	5SLDK		
敷金	2ヶ月	礼金	1ヶ月
敷引/償却金	-	保証金	-
物件種別	戸建		
建物名・部屋番号	いぶき野一丁目戸建て		
物件所在地	大阪府和泉市いぶき野1丁目		
交通	南海泉北線 和泉中央駅 徒歩16分 南海泉北線 光明池駅 徒歩42分		
間取詳細	LDK(21.1畳) 和室(6畳) 和室(8畳) 洋室(7.1畳) 洋室(7.4畳) S(7.5畳) 和室(8畳)		
構造・規模	木造 2階建 1-2階		
専有面積	163.9㎡	向き	南西
築年月	1995年4月	契約期間	2年
損害保険	有	入居時期	2026年5月下旬
駐車場	付(無料) 2台駐車可 駐輪場 バイク置き場		
設備	24時間換気システム, 3口以上コンロ, 3点給湯, CATV, TVインターホン, オートバス, カウンターキ		
その他費用	[月次費用] ruumサポート費用: 1,980円		
入居諸条件	ペット不可 事務所不可 楽器等の使用不可 二人可		
保証会社	必須 (ハウスリーブ) 保証委託料 契約時: 22,000円 月額: 賃料総額の2.2%必要。		
備考	大阪狭山市・富田林市・河内長野市・堺市・和泉市のお部屋探しはミニミニ金剛店へお任せ下さい。地域の情報に詳しいスタッフが、お客様の希望に沿った物件をご提案させていただきます。まずはお気軽にお電話下さい。TEL072-368-7878		

図面と現況が異なる場合は現況が優先となります。

間取りの「S」はサービスルーム(納戸)です。

情報更新日2026年5月17日

No.202604021454



大阪府知事(6)第45648号
(公社)全日本不動産協会 大阪府本部
ミニミニFC金剛店
大阪府大阪狭山市半田2丁目468-6 松川ビル1F
TEL:072-368-7878 FAX:072-368-7000
E-mail: minimini.kongou@gmail.com
URL: http://www.nihonbuilding.com/



携帯サイトから物件詳細を閲覧できます!

取引態様	手数料負担の割合	貸主	借主
仲介元付(一般)	手数料配分の割合	元付	客付