

# FOR RENT

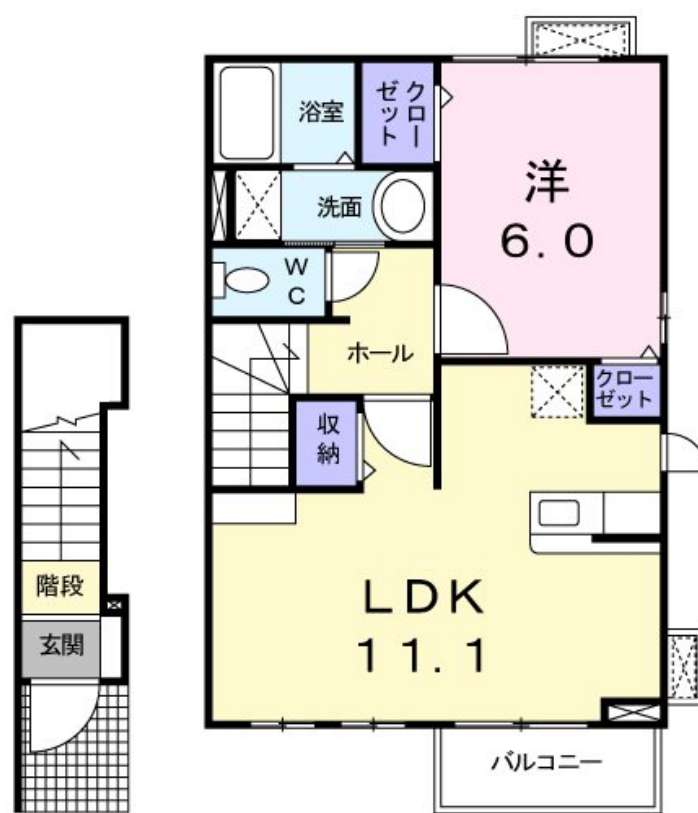
賃料	管理費等
60,000円	2,900円

24時間緊急通報システム, 2F以上, 角住戸, 最上階, 上階無し, 通風良好, 電子キー, 南面バルコニー, 南面リビング, 陽当たり良好, 2x4工法, 閑静な住宅街, 平置駐車場, 舗装駐車場

【外観】



【間取り図】



図面と現況が異なる場合は現況が優先となります。

間取りの「S」はサービスルーム(納戸)です。

間取り	1LDK		
敷金	無	礼金	6.5万円
敷引/償却金	無	保証金	無
物件種別	アパート		
建物名・部屋番号	ソルジェンテ		
物件所在地	大阪府大阪狭山市菜葉木5丁目		
交通	南海高野線 金剛駅 徒歩16分 南海高野線 滝谷(大阪)駅 徒歩21分		
間取詳細	洋室(6畳) LDK(11.1畳)		
構造・規模	木造 2階建 2階		
専有面積	46.09㎡	向き	南
築年月	2009年9月	契約期間	2年
損害保険	有 18,000円 24ヶ月	入居時期	2026年5月中旬
駐車場	有(敷地内) 7700円/月 ~ 駐輪場		
設備	24時間換気システム, 3点給湯, B S, C A T V, T Vインターホン, エアコン, カウンターキッチン, ガス		
その他費用	[一時金] クリーニング費: 60,000円 鍵セット費: 3,300円 [月次費用] 24時間サポート費用: 330円		
入居諸条件	ペット不可 事務所不可 楽器等の使用不可 学生可		
保証会社	必須 (ハウズリーブ) 保証委託料 契約時: 22,000円 月額: 賃料総額の2.2%又は5.5%必要。		
備考	大阪狭山市・富田林市・河内長野市・堺市・和泉市のお部屋探しはミニミニ金剛店へお任せ下さい。地域の情報に詳しいスタッフが、お客様の希望に沿った物件をご提案させていただきます。まずはお気軽にお電話下さい。TEL072-368-7878		

情報更新日2026年4月21日

No.202604211632

お問合せ先



大阪府知事(6)第45648号  
(公社)全日本不動産協会 大阪府本部

**ミニミニFC金剛店**

大阪府大阪狭山市半田2丁目468-6 松川ビル1F  
TEL:072-368-7878 FAX:072-368-7000  
E-mail: minimini.kongou@gmail.com  
URL: http://www.nihonbuilding.com/



携帯サイトから物件詳細を閲覧できます!

取引態様	手数料負担の割合	貸主	借主
仲介元付(一般)	手数料配分の割合	元付	客付