

FOR RENT

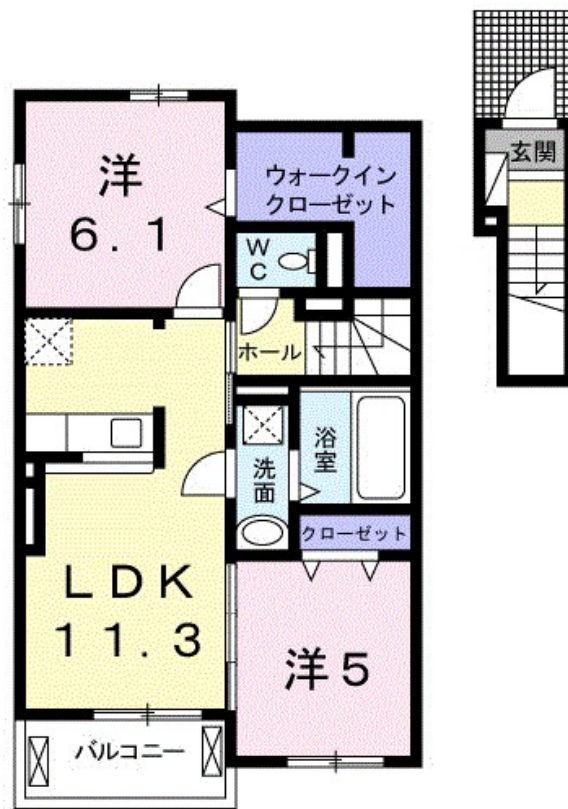
賃料	管理費等
75,000円	3,500円

24時間緊急通報システム, 2F以上, 3方角住戸, 角住戸, 最上階, 上階無し, 通風良好, 陽当たり良好, 2×4工法, 閑静な住宅街, 防犯カメラ, 平置駐車場, 舗装駐車場

【外観】



【間取り図】



間取り	2LDK		
敷金	無	礼金	8万円
敷引/償却金	-	保証金	-
物件種別	アパート		
建物名・部屋番号	グラン ソレイユ		
物件所在地	大阪府富田林市若松町5丁目		
交通	近鉄長野線 富田林駅 徒歩9分 近鉄長野線 富田林西口駅 徒歩17分		
間取詳細	洋室(6.1畳) 洋室(5畳) LDK(11.3畳)		
構造・規模	木造 2階建 2階		
専有面積	57.54㎡	向き	東
築年月	2018年11月	契約期間	2年
損害保険	有 13,000円 24ヶ月	入居時期	2026年5月中旬
駐車場	有(敷地内) 8800円/月 ~ 駐輪場 バイク置き場		
設備	24時間換気システム, 3口以上コンロ, 3点給湯, B S, C A T V, C S, T V インターホン, インターホン		
その他費用	[一時金] クリーニング費: 90,000円 鍵セット費: 3,300円 [月次費用] 町会費: 300円 ruumサポート費用: 1,980円		
入居諸条件	ペット可 事務所不可 楽器等の使用不可 性別不問		
保証会社	必須 (ハウスリーブ) 契約時: 25,000円 月額: 賃料総額の2.5%		
備考	大阪狭山市・富田林市・河内長野市・堺市のお部屋探しはミニミニ金剛店へお任せ下さい。 地域の情報に詳しいスタッフが、お客様の希望に沿った物件をご提案させていただきます。 まずはお気軽にお電話下さい。TEL 072-368-7878		

図面と現況が異なる場合は現況が優先となります。

間取りの「S」はサービスルーム(納戸)です。

情報更新日2026年4月30日

No.202604301650



大阪府知事(6)第45648号
(公社)全日本不動産協会 大阪府本部

ミニミニFC金剛店

大阪府大阪狭山市半田2丁目468-6 松川ビル1F
TEL:072-368-7878 FAX:072-368-7000
E-mail: minimini.kongou@gmail.com
URL: http://www.nihonbuilding.com/



携帯サイトから物件詳細を閲覧できます!

取引態様	手数料負担の割合	貸主	借主
仲介元付(一般)	手数料配分の割合	元付	客付