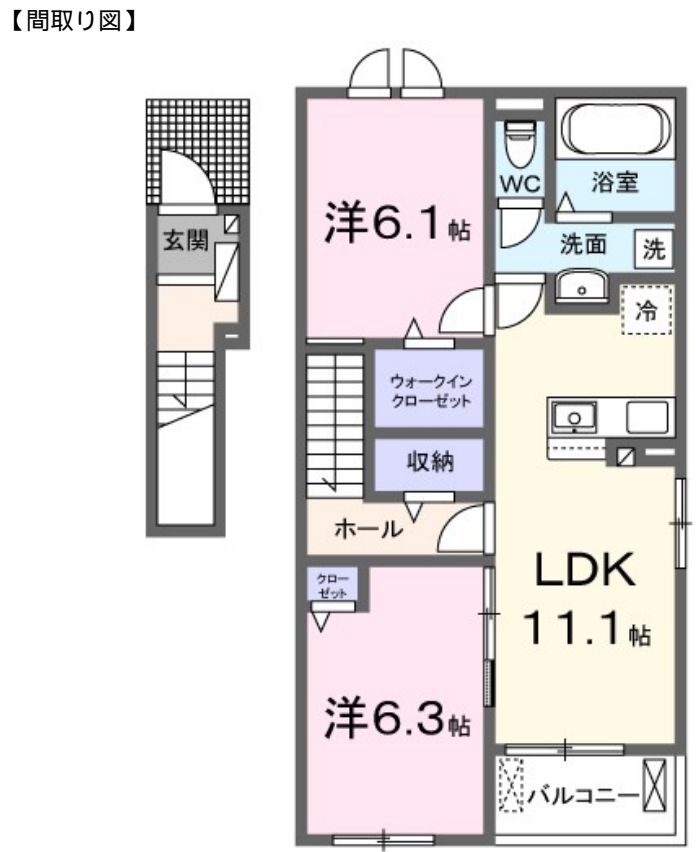


FOR RENT

賃料	管理費等
80,500円	4,100円

24時間緊急通報システム, 2F以上, 角住戸, 最上階, 上階無し, 通風良好, 南面バルコニー, 南面リビング, 陽当たり良好, 2x4工法, 閑静な住宅街, 防犯カメラ, メールボックス, 平置駐車場, 舗装駐車場



間取り	2LDK		
敷金	無	礼金	11.05万円
敷引/償却金	-	保証金	-
物件種別	アパート		
建物名・部屋番号	リ・ソレイユ		
物件所在地	大阪府南河内郡河南町一須賀		
交通	近鉄長野線 喜志(大阪)駅 徒歩38分 近鉄長野線 富田林駅 徒歩40分		
間取詳細	LDK(11.1畳) 洋室(6.1畳) 洋室(6.3畳)		
構造・規模	木造 2階建 2階		
専有面積	58.6㎡	向き	南
築年月	2025年2月	契約期間	2年
損害保険	有 13,000円 24ヶ月	入居時期	即時
駐車場	有(敷地内) 6600円/月 ~ 駐輪場		
設備	24時間換気システム, 3点給湯, B S, C A T V, C S, I Hクッキングヒーター, T Vインターホン, ウォ		
その他費用	[一時金] クリーニング費 : 90,000円 鍵セット費 : 3,300円 [月次費用] roomサポート費用 : 1,980円 町内会費 : 500円		
入居諸条件	ペット可 事務所不可 楽器等の使用不可 性別不問		
保証会社	必須 (ハウスリーブ) 契約時 : 25,000円 月額 : 賃料総額の2.5%		
備考	大阪狭山市、富田林市、河内長野市、堺市、和泉市のお部屋探しはミニミニ金剛店へお任せください。地域の情報に詳しいスタッフが、お客様の希望に沿った物件をご提案させていただきます。まずはお気軽にお電話下さい。072-368-7878		

図面と現況が異なる場合は現況が優先となります。

間取りの「S」はサービスルーム(納戸)です。

情報更新日2026年5月22日

No.202605221212



お問合せ先
 大阪府知事(6)第45648号
 (公社)全日本不動産協会 大阪府本部
ミニミニFC金剛店
 大阪府大阪狭山市半田2丁目468-6 松川ビル1F
 TEL:072-368-7878 FAX:072-368-7000
 E-mail: minimini.kongou@gmail.com
 URL: http://www.nihonbuilding.com/



携帯サイトから物件詳細を閲覧できます!

取引態様	手数料負担の割合	貸主	借主
仲介元付(一般)	手数料配分の割合	元付	客付