

FOR RENT

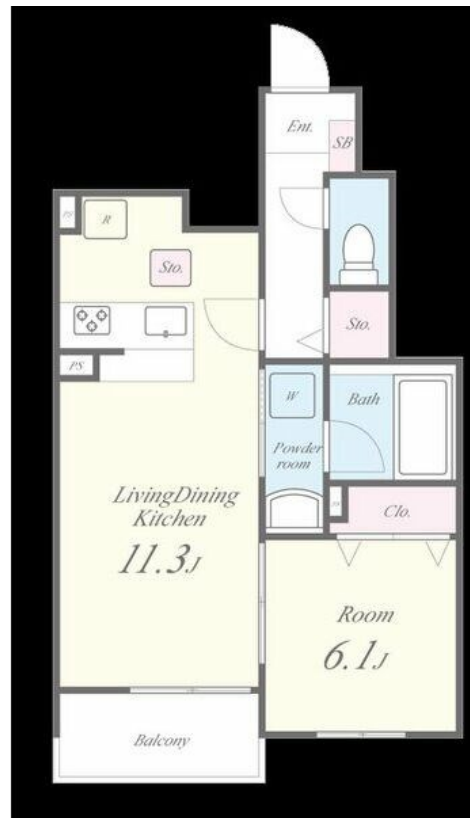
賃料	管理費等
83,000円	6,000円

24時間緊急通報システム,オートロック,モニタ付オートロック,角住戸,通風良好,陽当たり良好,閑静な住宅街,防犯カメラ,メールボックス

【外観】



【間取り図】



間取り	1LDK		
敷金	無	礼金	1ヶ月
敷引/償却金	-	保証金	-
物件種別	アパート		
建物名・部屋番号	グランヴェール泉ヶ丘V		
物件所在地	大阪府堺市南区土佐屋台		
交通	南海泉北線 泉ヶ丘駅 徒歩12分 南海泉北線 深井駅 徒歩42分		
間取詳細	LDK(11.3畳) 洋室(6.1畳)		
構造・規模	木造 3階建 1階		
専有面積	38.7㎡	向き	西
築年月	2024年3月	契約期間	2年
損害保険		入居時期	相談
駐車場	駐輪場		
設備	24時間換気システム,3点給湯,B S,C S,T Vインターホン,エアコン,カウンターキッチン,ガス給湯		
その他費用	[一時金] 鍵交換費:22,000円 [月次費用] 火災保険料相当額:1,090円		
入居諸条件	ペット不可 事務所不可 楽器等の使用不可 法人可		
保証会社	必須 エゴス:保証料50%、手数料毎月1%、更新料なし		
備考	大阪狭山市・富田林市・河内長野市・堺市・和泉市のお部屋探しはミニミニ金剛店へお任せ下さい。地域の情報に詳しいスタッフが、お客様の希望に沿った物件をご提案させていただきます。まずはお気軽にお電話下さい。 TEL072-368-7878		

図面と現況が異なる場合は現況が優先となります。

間取りの「S」はサービスルーム(納戸)です。

情報更新日2026年6月4日

No.202606041214



大阪府知事(6)第45648号
(公社)全日本不動産協会 大阪府本部

ミニミニFC金剛店

大阪府大阪狭山市半田2丁目468-6 松川ビル1F
TEL:072-368-7878 FAX:072-368-7000
E-mail: minimini.kongou@gmail.com
URL: http://www.nihonbuilding.com/



携帯サイトから物件詳細を閲覧できます!

取引態様	手数料負担の割合	貸主	借主
仲介元付(一般)	手数料配分の割合	元付	客付