

FOR RENT

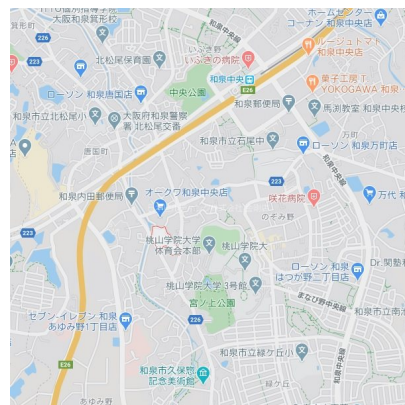
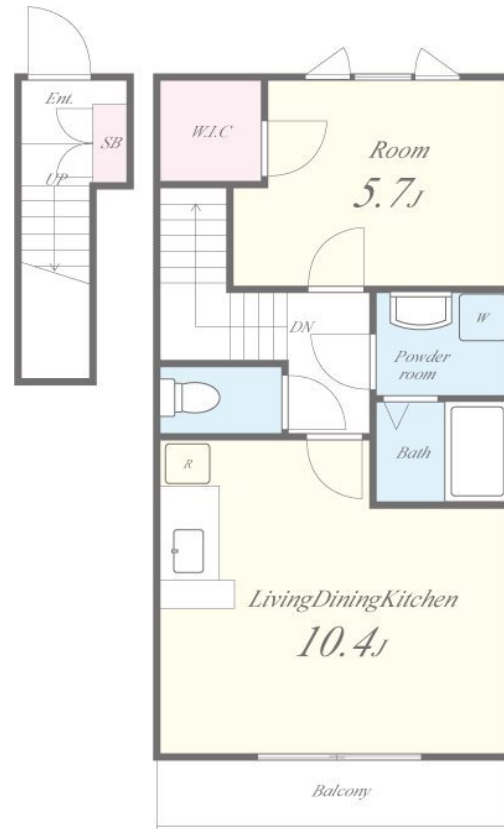
賃料	管理費等
63,000円	5,500円

2F以上,角住戸,最上階,上階無し,通風良好,南面バルコニー,南面リビング,陽当たり良好,2×4工法,外壁サイディング,平置
駐車場,舗装駐車場

【外観】



【間取り図】



図面と現況が異なる場合は現況が優先となります。

間取りの「S」はサービスルーム(納戸)です。

間取り	1LDK		
敷金	無	礼金	1ヶ月
敷引/償却金	-	保証金	-
物件種別	アパート		
建物名・部屋番号	ルチャーマ		
物件所在地	大阪府和泉市内田町1丁目		
交通	南海泉北線 和泉中央駅 徒歩19分 南海泉北線 光明池駅 徒歩49分		
間取詳細	LDK(10.4畳) 洋室(5.7畳)		
構造・規模	木造 2階建 2階		
専有面積	41.19㎡	向き	南
築年月	2008年3月	契約期間	2年
損害保険		入居時期	相談
駐車場	有(敷地内) 7000円/月 ~ 駐輪場		
設備	2口コンロ, 3点給湯, B S, C A T V, T Vインターホン, ウォークインクローゼット, エアコン, カウンタ		
その他費用	[一時金] 鍵交換代: 22,000円 [月次費用] 火災保険料相当額: 1,090円		
入居諸条件	ペット不可 事務所不可 楽器等の使用不可 二人可		
保証会社	必須 ・I ^ホ ズ総額の50% (原則連帯保証人無) 更新料なし 引落手数料として支払総額の1%・セーフティ総額の40% (連帯保証人有) 50%保証人無。更新料1年/10,000円 引落手数料として330円		
備考	大阪狭山市・富田林市・河内長野市・堺市・和泉市のお部屋探しはミニミニ金剛店へお任せ下さい。地域の情報に詳しいスタッフが、お客様の希望に沿った物件をご提案させていただきます。まずはお気軽にお電話下さい。TEL072-368-7878		

情報更新日2026年6月15日

No.202606151126

お問合せ先



大阪府知事(6)第45648号
(公社)全日本不動産協会 大阪府本部

ミニミニFC金剛店

大阪府大阪狭山市半田2丁目468-6 松川ビル1F
TEL:072-368-7878 FAX:072-368-7000
E-mail: minimini.kongou@gmail.com
URL: http://www.nihonbuilding.com/



携帯サイトから物件詳細を閲覧できます!

取引態様	手数料負担の割合	貸主	借主
仲介元付(一般)	手数料配分の割合	元付	客付